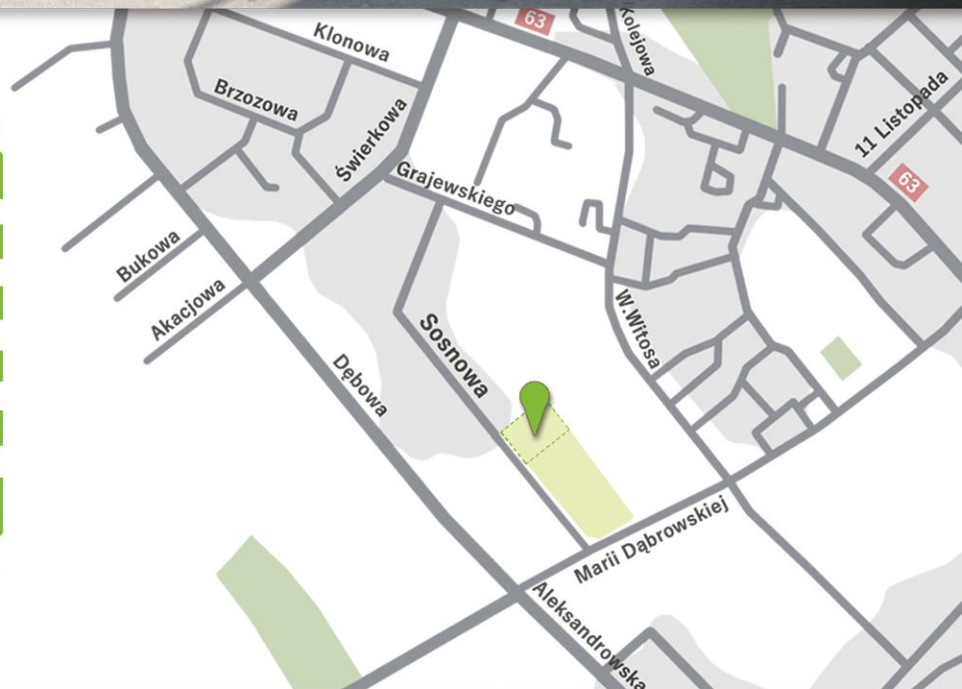


Osiedle Sosnowe

Etap I

WIZUALIZACJA POGLĄDOWA

NOWE mieszkania i lokale w KOLNIE !
Rozpoczęcie budowy: **I kwartał 2017 r.**
Już **DZIŚ** zapytaj o cenę
i **ZAREZERWUJ mieszkanie idealne !**



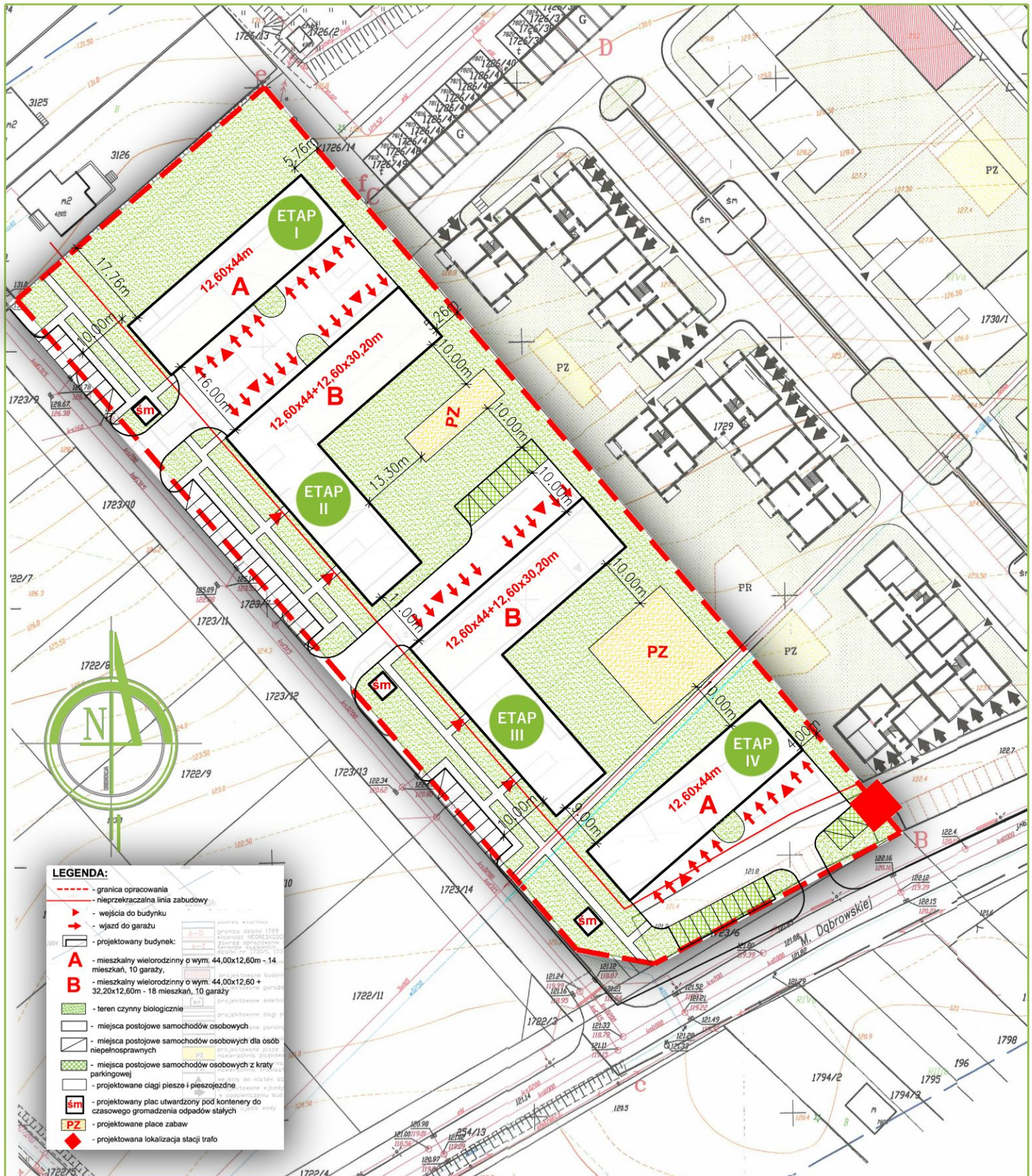
tel: (86) 278 28 64 • e-mail: kolbuddom@op.pl • www.kolbudkolno.pl
„KOLBUD-DOM” Sp. z o.o. • ul. Wojska Polskiego 46 • 18-500 Kolno • NIP: 2910226386


KOLBUD-DOM
Sp. z o.o.

Osiedle Sosnowe

Etap I

PLANOWANE ETAPY INWESTYCJI



LEGENDA:

- - - granica opracowania
- - - nieprzekraczalna linia zabudowy
- ➔ wejścia do budynku
- ➔ wjazd do garażu
- ▭ - projektowany budynek:
- A** - mieszkalny wielorodzinny o wym. 44,00x12,60m - 14 mieszkań, 10 garaży
- B** - mieszkalny wielorodzinny o wym. 32,20x12,60m - 18 mieszkań, 10 garaży
- ▨ - teren czynny biologicznie
- ▭ - miejsca postojowe samochodów osobowych
- ▨ - miejsca postojowe samochodów osobowych dla osób niepełnosprawnych
- ▨ - miejsca postojowe samochodów osobowych z kraty parkingowej
- ▭ - projektowane ciągi piesze i pieszojezdne
- sm - projektowany plac utwardzony pod kontenery do czasowego gromadzenia odpadów stałych
- PZ - projektowane place zabaw
- ◆ - projektowana lokalizacja stacji trafo

tel: (86) 278 28 64 • e-mail: kolbuddom@op.pl • www.kolbudkolno.pl

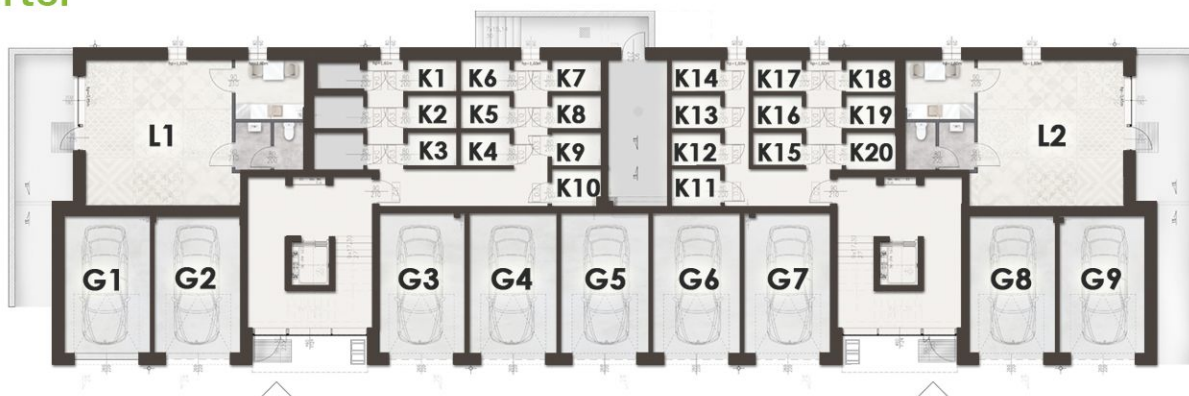
„KOLBUD-DOM” Sp. z o.o. • ul. Wojska Polskiego 46 • 18-500 Kolno • NIP: 2910226386

Osiedle Sosnowe

Etap I



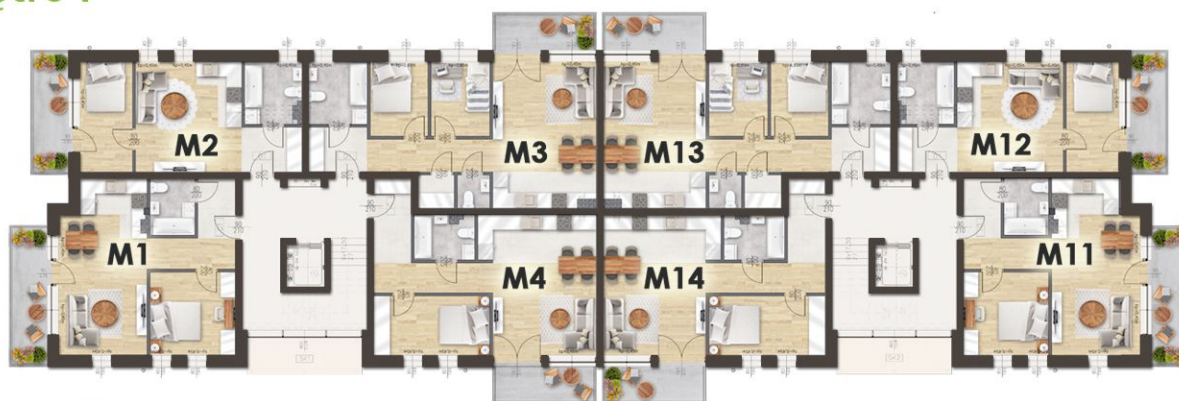
Parter



Mieszkania:

- M1 - 46,63m²
- M2 - 37,50m²
- M3 - 57,75m²
- M4 - 50,02m²
- M5 - 81,48m²
- M6 - 62,25m²
- M7 - 57,77m²
- M8 - 49,95m²
- M9 - 51,30m²
- M10 - 45,47m²
- M11 - 46,63m²
- M12 - 37,50m²
- M13 - 57,75m²
- M14 - 50,02m²
- M15 - 81,48m²
- M16 - 62,25m²
- M17 - 57,77m²
- M18 - 49,95m²
- M19 - 51,30m²
- M20 - 45,47m²

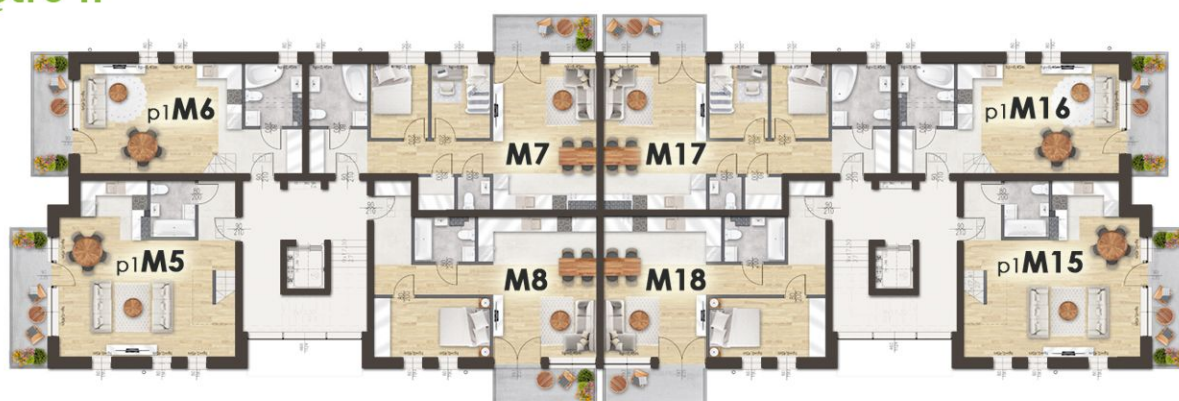
Piętro I



Lokale:

- L1 - 46,25m²
- L2 - 46,25m²

Piętro II



Komórki:

- K1 - 2,57m²
- K2 - 2,70m²
- K3 - 2,70m²
- K4 - 2,70m²
- K5 - 2,70m²
- K6 - 2,58m²
- K7 - 2,58m²
- K8 - 2,70m²
- K9 - 2,70m²
- K10 - 2,58m²
- K11 - 2,70m²
- K12 - 2,70m²
- K13 - 2,70m²
- K14 - 2,58m²
- K15 - 2,70m²
- K16 - 2,70m²
- K17 - 2,58m²
- K18 - 2,58m²
- K19 - 2,70m²
- K20 - 2,96m²

Piętro III

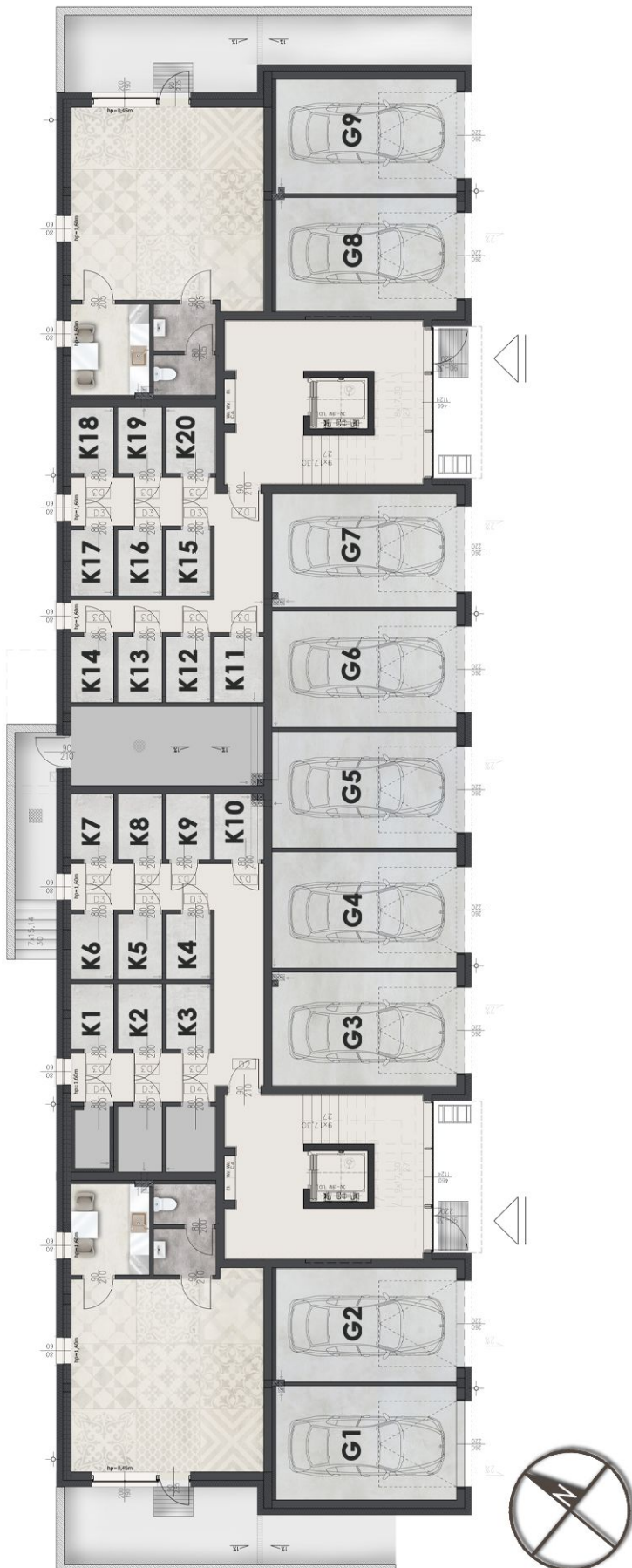


Garaże:

- G1 - 18,99m²
- G2 - 18,75m²
- G3 - 19,18m²
- G4 - 19,77m²
- G5 - 19,77m²
- G6 - 19,77m²
- G7 - 19,18m²
- G8 - 18,75m²
- G9 - 18,99m²

Osiedle Sosnowe

Etap I



Komórki Lokatorskie:

- K1** - 2,57m²
- K2** - 2,70m²
- K3** - 2,70m²
- K4** - 2,70m²
- K5** - 2,70m²
- K6** - 2,58m²
- K7** - 2,58m²
- K8** - 2,70m²
- K9** - 2,70m²
- K10** - 2,58m²
- K11** - 2,70m²
- K12** - 2,70m²
- K13** - 2,70m²
- K14** - 2,58m²
- K15** - 2,70m²
- K16** - 2,70m²
- K17** - 2,58m²
- K18** - 2,58m²
- K19** - 2,70m²
- K20** - 2,96m²

Garaże:

- G1** - 18,99m²
- G2** - 18,75m²
- G3** - 19,18m²
- G4** - 19,77m²
- G5** - 19,77m²
- G6** - 19,77m²
- G7** - 19,18m²
- G8** - 18,75m²
- G9** - 18,99m²